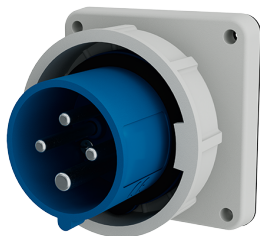


Панельные приборные вилки

Артикул № 840

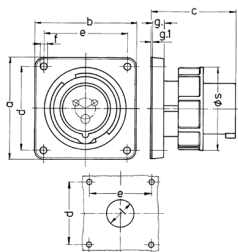


- Винтовое соединение
- Никелированные контакты
- На корпусе прибора должен быть предусмотрен выступ для зацепления (и фиксации) крышки кабельной розетки

Техническая спецификация

| | |
|---------------------------------|-------------------------|
| Ток, А | 32 А |
| Полюса | 4 п |
| Напряжение, В | 230 В |
| Положение заземляющего контакта | 9 ч |
| Герц | 50-60 Гц |
| Техника подключения | Винтовое соединение |
| Тип контактов | никелированные контакты |
| Класс защиты | IP67 |
| вес | 256 г |
| Сертификаты | EAC, CQC, VDE (ÜG) |

Чертежи и размеры



| Чертеж | А | 16 | | | 32 | | |
|--------------------------------|----|--------|------|------|------|------|------|
| | | Полоса | | | 3 | 4 | 5 |
| 2 МВ 187/2 | | | | | | | |
| Размеры, мм. | a | 85,7 | 85,7 | 85,7 | 85,7 | 85,7 | 85,7 |
| | b | 85,7 | 85,7 | 85,7 | 85,7 | 85,7 | 85,7 |
| | c | 72 | 72 | 72 | 90 | 90 | 90 |
| | d | 69,5 | 69,5 | 69,5 | 69,5 | 69,5 | 69,5 |
| | e | 69,5 | 69,5 | 69,5 | 69,5 | 69,5 | 69,5 |
| | f | 5,5 | 5,5 | 5,5 | 5,5 | 5,5 | 5,5 |
| | g | 11 | 11 | 11 | 11 | 11 | 11 |
| | g1 | 2 | 2 | 2 | 2 | 2 | 2 |
| | l | 32 | 36 | 47 | 47 | 47 | 47 |
| | s | 71 | 79 | 89 | 94 | 94 | 102 |
| Клеммы для кабеля | | 1,5 | 1,5 | 1,5 | 2,5 | 2,5 | 2,5 |
| сечением от до мм ² | | —4 | —4 | —4 | —10 | —10 | —10 |