

Настенные розетки

Артикул № 75121

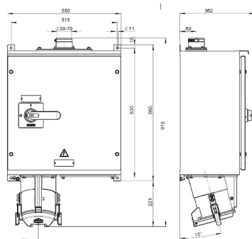


- Винтовое соединение
- Выключатель
- Механическая блокировка
- с вводным патрубком для кабеля с внешним диаметром до 65 мм Ø сверху и глухим фланцем снизу
- Корпус из листовой стали, лакированный (RAL 1021)
- Изделия, устойчивые к воздействию морской воды и соленой атмосферы, поставляются по заказу

Техническая спецификация

Ток, А	250 А
Полюса	5 п
Напряжение, В	400 В
Положение заземляющего контакта	6 ч
Герц	50-60 Гц
Техника подключения	Винтовое соединение
Тип контактов	стандартные
Класс защиты	IP55
вес	35000 г

Чертежи и размеры



Чертеж
1 МВ 403/2
Размеры, мм.