

## Кабельные розетки PowerTOP® Xtra

Артикул № 14102

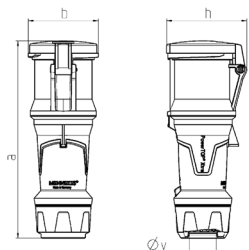


- Винтовое соединение
- Прорезиненный корпус
- Рамные клеммы (защита от повреждения жил)
- Технология X-CONTACT
- Термостойкие держатели контактов
- Герметичный кабельный ввод
- Защита от натяжений и перегибов кабеля
- Быстроразборный корпус с резьбовым соединением и замком-защелкой
- Изделия с пилотным контактом по запросу

### Техническая спецификация

Ток, А	63 А
Полюса	3 п
Напряжение, В	230 В
Положение заземляющего контакта	6 ч
Герц	50-60 Гц
Техника подключения	Винтовое соединение
Тип контактов	термостойкие держатели контактов, X-CONTACT
Класс защиты	IP54
вес	680 г
Сертификаты	VDE, EAC, CQC

### Чертежи и размеры



Чертеж	А	63		
		Полоса		
3 MB 69		3	4	5
Размеры, мм.	a	268	268	268
	b	95	95	95
	h	109	109	109
	y	36	36	36
Клеммы для кабеля		6	6	6
сечением от до мм²		-16	-16	-16