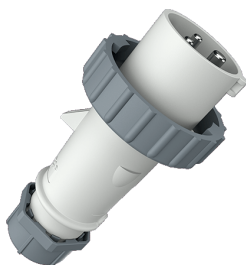


Вилки серии AM-TOP Артикул № 886

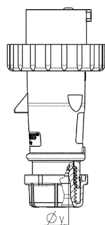
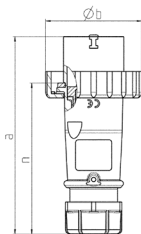


- Винтовое соединение
- Литой корпус
- Герметичный кабельный ввод
- Защита от натяжений и перегибов кабеля

Техническая спецификация

Ток, А	16 А
Полюса	3 п
Напряжение, В	за трансформатором
Положение заземляющего контакта	12 ч
Техника подключения	Винтовое соединение
Тип контактов	стандартные
Класс защиты	IP 67
вес	156 г
Сертификаты	VDE, EAC, CQC

Чертежи и размеры



Чертеж 2 MB 218	A Полоса	16			32		
		3	4	5	3	4	5
Размеры, мм.	a	142	144	147	186	186	180
	b	70	78	87	94	94	101
	n	109	111	114	145	145	138
	y	14,5	16	16	22	22	22
Клеммы для кабеля		1	1	1	2,5	2,5	2,5
сечением от до мм ²		-2,5	-2,5	-2,5	-6	-6	-6