

## Вилки

Артикул № 638А

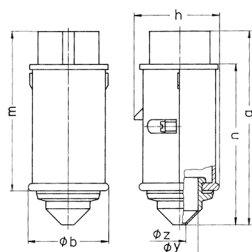


- Винтовое соединение
- Кабельный ввод: резиновая мембрана с защитой от перегибов кабеля

## Техническая спецификация

Ток, А	16 А
Полюса	3 п
Напряжение, В	20-25, 40-50 В
Положение заземляющего контакта	4 ч
Герц	100-200 Гц
Техника подключения	Винтовое соединение
Тип контактов	стандартные
Класс защиты	IP 44
вес	153 г
Сертификаты	ЕАС, СQC

## Чертежи и размеры



Чертеж	А	16		32			
		Полоса		2	3	2	3
2 МВ 159							
Размеры, мм.	a	130	130	130	130		
	b	55	55	55	55		
	h	58	58	58	58		
	m	108	108	108	108		
	n	107	107	107	107		
	y	25	25	25	25		
	z	9	9	9	9		
Клеммы для кабеля		4	4	4	4		
сечением от до мм <sup>2</sup>		-10	-10	-10	-10		