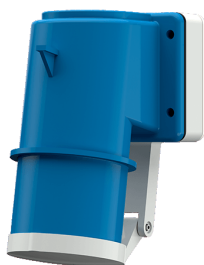


Панельные приборные вилки Артикул № 399

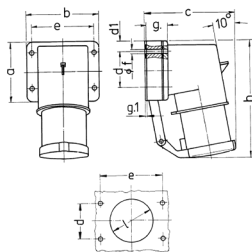


- Винтовое соединение
- С защитной крышкой в комплекте

Техническая спецификация

| | |
|---------------------------------|---------------------|
| Ток, А | 16 А |
| Полюса | 5 п |
| Напряжение, В | 230 В |
| Положение заземляющего контакта | 9 ч |
| Герц | 50-60 Гц |
| Техника подключения | Винтовое соединение |
| Тип контактов | стандартные |
| Класс защиты | IP 44 |
| вес | 275 г |
| Сертификаты | ЕАС |

Чертежи и размеры



| Чертеж | А | 16 | | 32 | | | | |
|--------------------|----|--------|------|-----|-----|-----|---|---|
| | | Полоса | | 4 | 5 | 3 | 4 | 5 |
| 2 МВ 43 | | | | | | | | |
| Размеры, мм. | a | 85 | 85 | 75 | 75 | 75 | | |
| | b | 85 | 85 | 90 | 90 | 90 | | |
| | c | 104 | 106 | 115 | 115 | 117 | | |
| | d | 64 | 64 | 45 | 45 | 45 | | |
| | d1 | 10 | 10 | 13 | 13 | 13 | | |
| | e | 64 | 64 | 78 | 78 | 78 | | |
| | f | 5,5 | 5,5 | 5,5 | 5,5 | 5,5 | | |
| | g | 27 | 27 | 27 | 27 | 27 | | |
| | g1 | 2 | 2 | 1 | 1 | 1 | | |
| | h | 140 | 140 | 150 | 150 | 150 | | |
| | l | 50 | 50 | 55 | 55 | 55 | | |
| Клеммы для кабеля | | 1 | 1 | 2,5 | 2,5 | 2,5 | | |
| сечением от до мм² | | -2,5 | -2,5 | -6 | -6 | -6 | | |