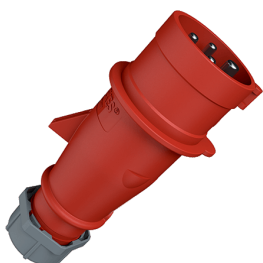


## Вилки серии AM-TOP Артикул № 252

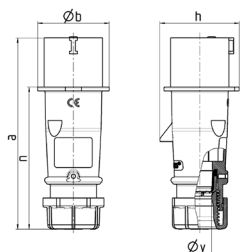


- Винтовое соединение
- Литой корпус
- Герметичный кабельный ввод
- Защита от натяжений и перегибов кабеля

### Техническая спецификация

Ток, А	16 А
Полюса	4 п
Напряжение, В	400 В
Положение заземляющего контакта	6 ч
Герц	50-60 Гц
Техника подключения	Винтовое соединение
Тип контактов	стандартные
Класс защиты	IP 44
вес	150 г
Сертификаты	VDE, EAC, Kema, CQC

### Чертежи и размеры



Чертеж 2 MB 217	А Полоса	16			32		
		3	4	5	3	4	5
Размеры, мм.	a	142	147	147	186	186	180
	b	53	59	67	70	70	77
	h	59	69,4	76	81	81	89,5
	n	105,2	110,5	110,5	141	141	135
	y	14,5	16	16	22	22	22
Клеммы для кабеля		1	1	1	2,5	2,5	2,5
сечением от до мм <sup>2</sup>		-2,5	-2,5	-2,5	-6	-6	-6