

Панельные розетки серии ТМ

Артикул № 23432

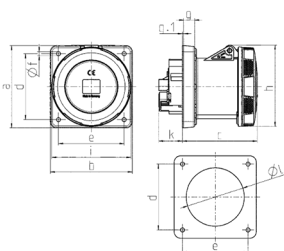


- Винтовое соединение
- **X-CONTACT**
- Термостойкие держатели контактов
- Никелированные контакты
- Прямой угол
- (Форма AS)

Техническая спецификация

Ток, А	125 А
Полюса	5 п
Напряжение, В	400 В
Положение заземляющего контакта	6 ч
Герц	50-60 Гц
Техника подключения	Винтовое соединение
Тип контактов	никелированные контакты, X-CONTACT, термостойкие держатели контактов
Класс защиты	IP 67
фланец	130x130 мм
крепежными отверстиями	104x104 мм
вес	1371 г
Сертификаты	EAC

Чертежи и размеры



Чертеж 1МВ 258	А	
	Полоса	
Размеры, мм.	a	130 130
	b	130 130
	c	119 119
	d	104 104
	e	104 104
	f	6,5 6,5
	g	18 18
	g1	2 2
	h	129 129
	i	126 126
	k	43 43
	l	95 95
	Клеммы для кабеля сечением от до мм ²	25 25
	-70 -70	