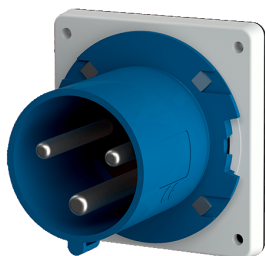


## Панельные приборные вилки

Артикул № 1981

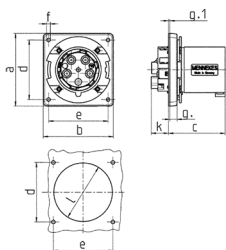


- Винтовое соединение
- Термостойкие держатели контактов
- Никелированные контакты
- На корпусе прибора должен быть предусмотрен выступ для зацепления (и фиксации) крышки кабельной розетки

## Техническая спецификация

Ток, А	63 А
Полюса	3 п
Напряжение, В	230 В
Положение заземляющего контакта	6 ч
Герц	50-60 Гц
Техника подключения	Винтовое соединение
Тип контактов	термостойкие держатели контактов, никелированные контакты
Класс защиты	IP 44
вес	439 г
Сертификаты	EAC, CQC, VDE (ÜG)

## Чертежи и размеры



Чертеж	63		
	А	3	4 5
2 МВ 155	Полоса		
Размеры, мм.	a	110 110 110	
	b	106 106 106	
	c	86 86 86	
	d	90 90 90	
	e	90 90 90	
	f	5,5 5,5 5,5	
	g	12 12 12	
	g1	2 2 2	
	k	28 28 28	
	l	88,5 88,5 88,5	
Клеммы для кабеля		6 6 6	
сечением от до мм <sup>2</sup>		-16 -16 -16	