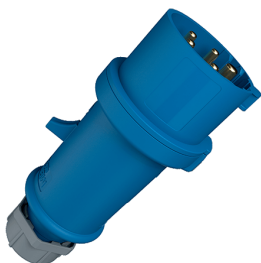


Вилки серии ProTOP Артикул № 169А

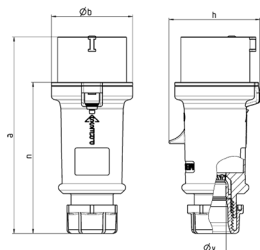


- Винтовое соединение
- Герметичный кабельный ввод
- Защита от натяжений и перегибов кабеля
- Быстроразборный корпус с резьбовым соединением и замком-защелкой

Техническая спецификация

| | |
|---------------------------------|---------------------|
| Ток, А | 32 А |
| Полюса | 5 п |
| Напряжение, В | 230 В |
| Положение заземляющего контакта | 9 ч |
| Герц | 50-60 Гц |
| Техника подключения | Винтовое соединение |
| Тип контактов | стандартные |
| Класс защиты | IP 44 |
| вес | 234 г |
| Сертификаты | VDE, EAC |

Чертежи и размеры



| Чертеж 2 MB 214 | А Полоса | 16 | | | 32 | | |
|--------------------------------|-------------|------|-------|-------|------|------|-----|
| | | 3 | 4 | 5 | 3 | 4 | 5 |
| Размеры, мм. | a | 148 | 160 | 160 | 197 | 197 | 197 |
| | b | 55 | 65,6 | 65,6 | 75 | 75 | 75 |
| | h | 61 | 72,5 | 72,5 | 80,5 | 80,5 | 85 |
| | n | 112 | 123,5 | 123,5 | 152 | 152 | 152 |
| | y | 14,5 | 16 | 16 | 22 | 22 | 22 |
| Клеммы для кабеля | | 1 | 1 | 1 | 2,5 | 2,5 | 2,5 |
| сечением от до мм ² | | -2,5 | -2,5 | -2,5 | -6 | -6 | -6 |