

Панельные розетки Артикул № 1096

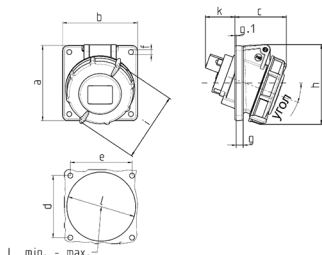


- Винтовое соединение
- Термостойкие держатели контактов
- Никелированные контакты
- Стандартный размер фланца
- Двойные клеммы для проходного соединения
- Угол наклона: 20°
- Возможна установка вспомогательного контакта для контроля положения вилки

Техническая спецификация

Ток, А	16 А
Полюса	7 п
Напряжение, В	400 В
Положение заземляющего контакта	6 ч
Герц	50-60 Гц
Техника подключения	Винтовое соединение
Тип контактов	стандартные
Класс защиты	IP 67
фланец	85x85 мм
крепежными отверстиями	70x70 мм
Угол наклона	20 °
вес	252 г
Сертификаты	EAC

Чертежи и размеры



Чертеж 1МВ 452	А Полоса	16	32
		7	7
Размеры, мм.	a	85	85
	b	85	85
	c	60	72
	d	70	70
	e	70	70
	f	5,5	5,5
	g	8	8
	g1	2	2
	h	99	110
	i	96	110
	k	41	49
	l min.	70	78
	l max.	78	78
Клеммы для кабеля сечением от до мм ²		1,5 —4	2,5 —10