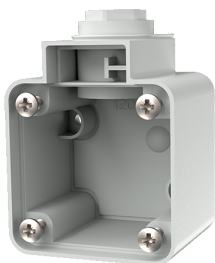


Основание для настенной розетки

Артикул № 10714

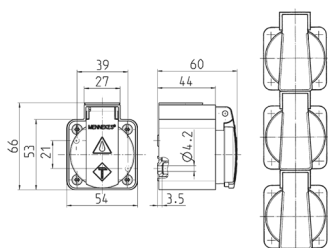


- с кабельным вводом и винтами
- пригодны для всех установленных на панели розеток SCHUKO®/ розеток заземленного типа, фланец: 50 x 50 мм

Техническая спецификация

вес	44 г
Сертификаты	EAC

Чертежи и размеры



Чертеж
1МВ 27/30
Размеры, мм.