

Панельные розетки Артикул № 2296

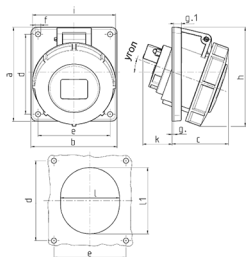


- Винтовое соединение
- Термостойкие держатели контактов
- Никелированные контакты
- Угол наклона: 20°

Техническая спецификация

| | |
|---------------------------------|---|
| Ток, А | 16 А |
| Полюса | 7 п |
| Напряжение, В | 500 В |
| Положение заземляющего контакта | 7 ч |
| Герц | 50-60 Гц |
| Техника подключения | Винтовое соединение |
| Тип контактов | термостойкие держатели контактов, никелированные контакты |
| Класс защиты | IP 67 |
| фланец | 100x92 мм |
| крепежными отверстиями | 85x77 мм |
| Угол наклона | 20 ° |
| вес | 256 г |
| Сертификаты | EAC, CQC |

Чертежи и размеры



| Чертеж | A | 16 | 32 |
|--------------------------------------|--------|--------|---------|
| 1 МВ 251 | Полоса | 7 | 7 |
| Размеры, мм. | | | |
| a | | 100 | 100 |
| b | | 92 | 92 |
| c | | 62 | 66 |
| d | | 85 | 85 |
| e | | 77 | 77 |
| f | | 5,5 | 5,5 |
| g | | 8 | 8 |
| g1 | | 2 | 2 |
| h | | 105 | 113 |
| i | | 96 | 110 |
| k | | 39 | 54 |
| l | | 65 | 72 |
| m | | 72 | 85 |
| n | | 20° | 20° |
| Клеммы для кабеля сечением от до мм² | | 1,5 —4 | 2,5 —10 |