

## Угловые кабельные розетки Артикул № 1438

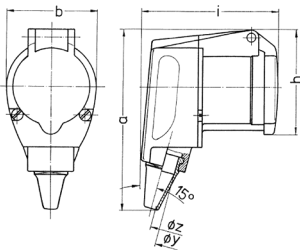


- Винтовое соединение
- Защита от перегибов кабеля

### Техническая спецификация

Ток, А	16 А
Полюса	3 п
Напряжение, В	230 В
Положение заземляющего контакта	6 ч
Герц	50-60 Гц
Техника подключения	Винтовое соединение
Тип контактов	стандартные
Класс защиты	IP 44
вес	144 г
Сертификаты	VDE, EAC, CQC

### Чертежи и размеры



Чертеж	А 16	
	Полоса	3
3 МВ 23		
Размеры, мм.	a	118
	b	59
	h	69
	i	88
	y	17,5
	z	7
Клеммы для кабеля	1	
сечением от до мм <sup>2</sup>		-2,5