

Настенные розетки, технология TwinCONTACT

Артикул № 1343

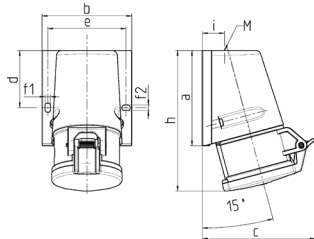


- Безвинтовые пружинные клеммы
- Внешнее крепление

Техническая спецификация

Ток, А	16 А
Полюса	4 п
Напряжение, В	400 В
Положение заземляющего контакта	6 ч
Герц	50-60 Гц
Техника подключения	безвинтовые клеммы - TwinCONTACT
Тип контактов	стандартные
Класс защиты	IP 44
вес	220 г
Сертификаты	CN,CQC

Чертежи и размеры



Чертеж	А	16			32		
		Полоса					
1 MB 463		3	4	5	3	4	5
Размеры, мм.	a	95	93	92,5	102	102	102
	b	73,5	87,5	87,5	94	94	94
	c	93	107,5	110	115,5	115,5	119,5
	d	55,5	55,5	55,5	62	62	62
	e	61	76	76	84	84	84
	f1	5,3	5,3	5,3	5,1	5,1	5,1
	f2	5,3	5,3	5,3	5,1	5,1	5,1
	h	139	139	136,5	160	160	156,5
	i	19,8	21,5	21,5	26,5	26,5	26,5
	M	M20x1,5	M25x1,5	M25x1,5	M25x1,5	M32x1,5	M32x1,5
Клеммы для кабеля		1,5	1,5	1,5	2,5	2,5	2,5
сечением от до мм²		-4	-4	-4	-6	-6	-6